

## 一次性离心管

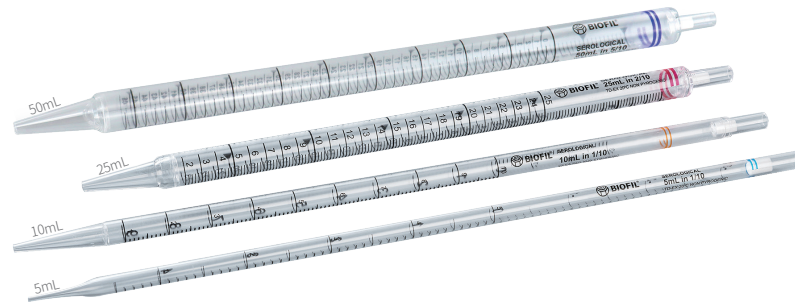


- 可用于IVF过程中精液或卵泡液收集或临时盛装、专用试剂的配液处理等
- 材质:管体聚丙烯(PP),管盖高密度聚乙烯(HDPE),均符合USP Class VI标准
- 大面积白色书写区域设计,方便标识、记录,耐受酒精擦拭
- 最大的RCF:12,000×g
- 有独立且易撕的符合《国家药包材标准》的三层医用洁净外包装
- 第三方检测机构验证,产品可提取物、生物相容性、生物安全性等均符合相关标准
- 无菌水平达SAL 10<sup>-6</sup>,无DNase/RNase,无热原、无内毒素,无细胞毒性

### 产品规格

目录号	容量(mL)	底类型	最大离心力(×g)	包装方式	灭菌	支/袋	支/箱
CSP020015	15	圆锥底	12,000	三层包装	是	25	500
CSP020050	50	圆锥底	12,000	三层包装	是	25	500

## 一次性移液管



- 可用作IVF过程中颗粒细胞去除液、DPBS缓冲液、配子缓冲液、卵泡缓冲液、卵裂胚培养液等液体的移取
- 多种容量规格:5mL、10mL、25mL、50mL
- 材质:管体聚苯乙烯(PS),滤芯聚烯烃(PO),均符合USP Class VI标准
- 有独立且易撕的符合《国家药包材标准》的三层医用洁净外包装
- 第三方检测机构验证,产品可提取物、生物相容性、生物安全性等均符合相关标准
- 无菌水平达SAL 10<sup>-6</sup>,无DNase/RNase,无热原、无内毒素,无细胞毒性

### 产品规格

目录号	容量(mL)	刻度(mL)	色环	包装方式	灭菌	支/袋	支/箱
CSP010005	5	1/10	蓝色	三层包装	是	10	200
CSP010010	10	1/10	橙色	三层包装	是	10	200
CSP010025	25	1/10	红色	三层包装	是	10	150
CSP010050	50	1/10	紫色	三层包装	是	10	100



股票代码:688026

JET·中国总部  
广州洁特生物过滤股份有限公司  
Guangzhou Jet Bio-Filtration Co., Ltd.  
地址:广州市黄埔区永和经济技术开发区斗塘路1号

电话:400-8717-688/020-32811888  
售前服务:customer@jetbiofil.com  
售后服务:service@jetbiofil.com



关注洁特生物官微

◉JET·北京  
北京市大兴区金星路12号奥宇英巢2号楼1515室  
电话:010-89504831

◉JET·上海  
上海市闵行区浦江镇陈行公路2388号8号楼302-1  
电话:021-37639600

◉JET·广州  
广东省广州市天河元岗横路16号天汇创意园C2栋212  
电话:020-37580641

◉JET·西安  
陕西省西安市灞桥区纺织产业园霸柳三路2066号4楼西北角  
电话:029-81042718

◉JET·武汉  
武汉市武昌区白沙洲街江盛路17号1号楼1305办公室  
电话:027-87363100

◉JET·成都  
成都市武侯区科园南路9号库E库2楼洁特生物  
电话:028-85093020

◉JET·长春  
吉林省长春市二道区东盛大街与荣光路交汇力旺·东玺台写字间B栋1103室  
电话:0431-80540406

◉JET·南京  
江苏省南京市江北新区星火路19号14-2幢8层807-1室  
电话:025-58883610

◉JET·重庆  
重庆市渝中区石油路1号11幢13-13  
电话:400-8717-688

◉JET·天津  
天津市河北区律纬路50号诺德中心诺诚广场10号楼2105室  
电话:400-8717-688

◉JET·杭州  
杭州市石祥西路859号紫金创业园(紫金启真大厦)3号楼501-6室  
电话:400-8717-688

◉JET·深圳  
深圳市龙岗区布吉街道广场路中安大厦1719室  
电话:400-8717-688

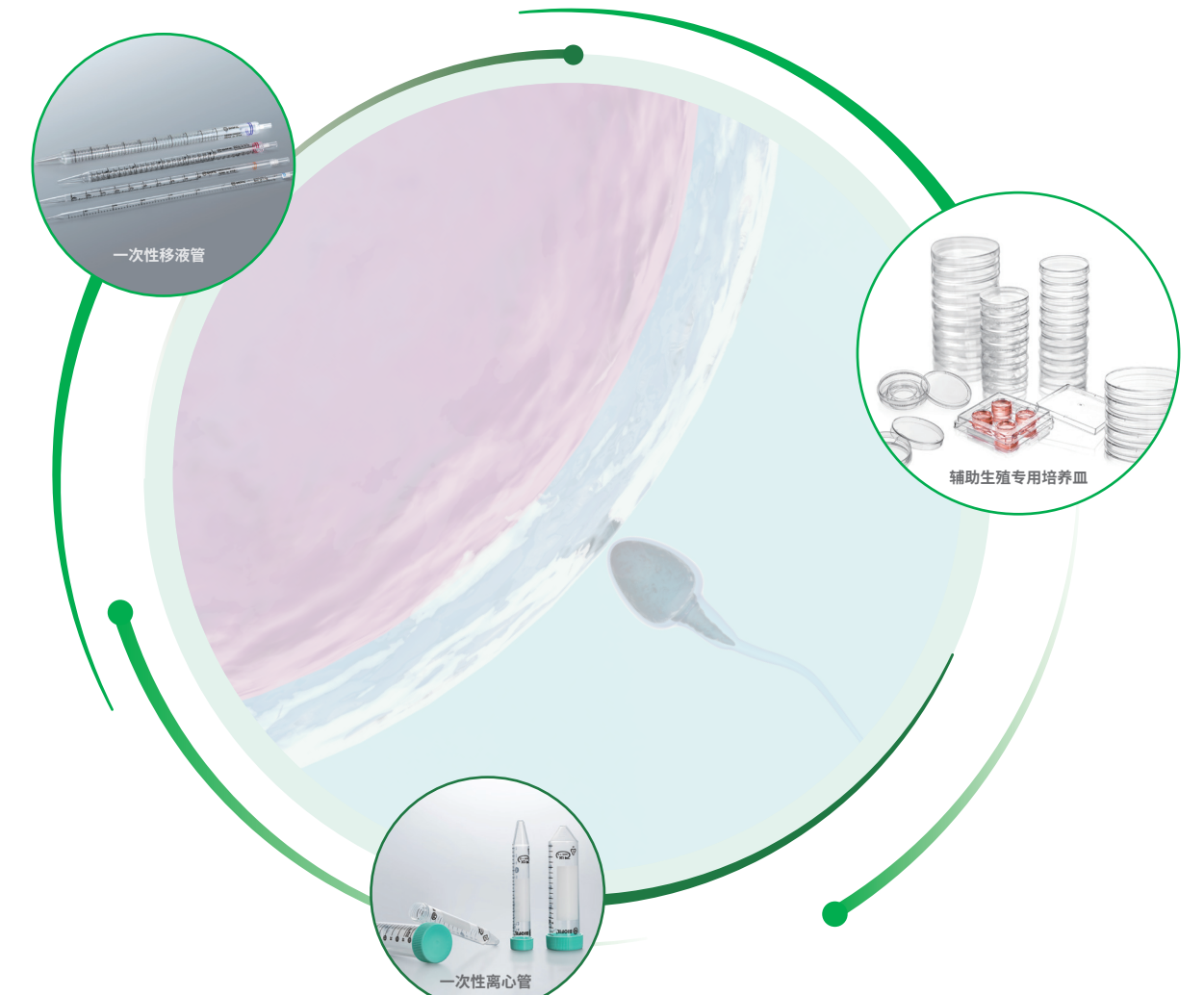


股票代码:688026

为您提供实验室整体解决方案

## 辅助生殖专用耗材(医疗器械)

辅助生殖专用培养皿注册证号:粤械注准2023218183



一次性离心管



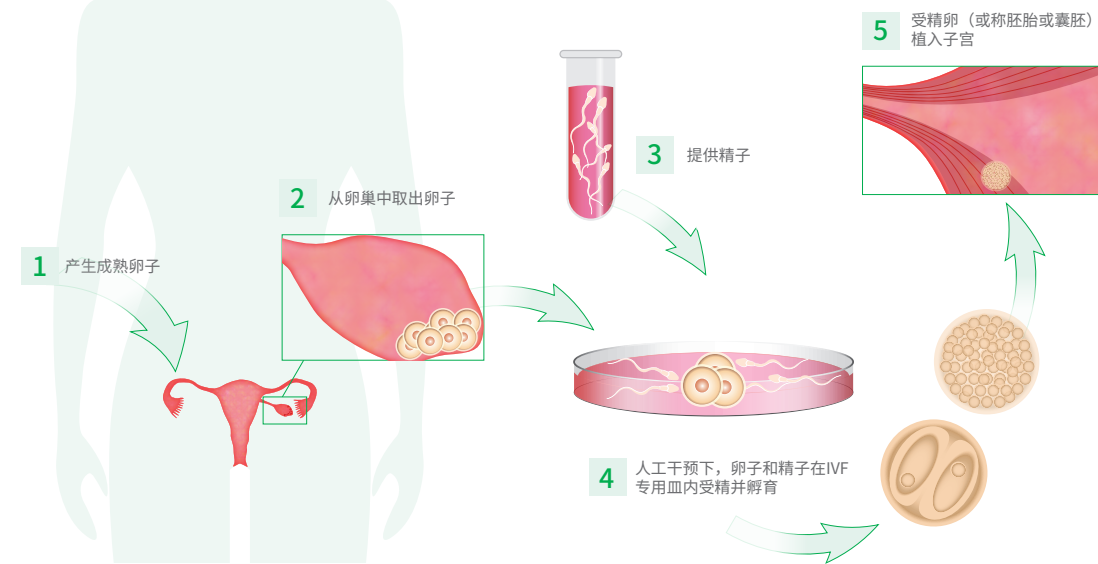
一次性移液管

辅助生殖专用培养皿

广州洁特生物过滤股份有限公司

## 什么是辅助生殖?

辅助生殖技术是人类辅助生殖技术 (Assisted Reproductive Technology, ART) 的简称, 指采用医疗辅助手段使不育夫妇妊娠的技术, 主要指体外受精-胚胎移植 (In Vitro Fertilization and Embryo Transfer, IVF-ET)。



(注: 以上图文仅供您了解参考之用, 如有疑问, 请以生殖权威人士的解读为准。)

## 洁特生物辅助生殖专用耗材



### ● 优选原材

优选符合USP Class VI标准的原材料, 成分明确、性能稳定, 不含任何动物源成分

### ● 质量可靠

严格按照ISO13485、GMP标准实施严苛的生产与质量管控, 确保产品品质

### ● 高洁净度

在10万级洁净环境下生产, 确保建立科学的、严谨的无菌生产环境

### ● 高稳定性

高自动化生产, 最大程度实现了人机分离, 避免人为误差

### ● 高安全性

通过第三方检测机构可提取物、生物相容性、生物安全性等相关测试

### ● 精准追溯

每款产品都有独立且易撕的医用洁净外包装, 每支产品均有批号标记, 便于质量精准追溯



## 辅助生殖专用培养皿(医疗器械)

注册证编号: 粤械注准20232181838

体外受精是指将精子和卵子取出体外, 在体外人工控制的环境中完成受精过程。洁特生物辅助生殖用培养皿, 旨在为复杂的IVF和其他辅助生殖应用提供优质的产品, 通过第三方生物相容性、体外鼠胚实验和人精子存活试验等严格测试, 可帮助人类生殖细胞以及胚胎在体外环境下制备、储存、操作、培养以及转移等复杂的过程中保持活力。

型号: 中心孔 平底35mm 平底60mm 平底90mm 四孔板

材质: 聚苯乙烯 (PS), 符合USP Class VI标准

## 产品特点

- ◇ 选用优质聚苯乙烯为原材料, 高透表面有助于卵子和胚胎的观察
- ◇ 平整、轻薄的底部设计, 有效加快热传递, 维持温度和pH的恒定
- ◇ 皿盖的设计便于无菌操作和长时间保持胚胎培养内环境稳定
- ◇ 皿侧齿环设计, 方便握取与操作, 可有效降低污染风险
- ◇ 表面未经TC处理, 可为培养基液滴提供最佳的一致性
- ◇ 经第三方测试, 无胚胎毒性、无热原、无细胞毒性、无基因毒性、非致突变性
- ◇ 严格按照ISO13485、GMP标准实施严苛的生产与质量管控, 确保产品品质
- ◇ 辐照灭菌, SAL 10<sup>-6</sup>

1

### IVF专用中心孔培养皿

- ◇ 尺寸: 50.4×13.8mm (皿); 21×14mm (孔)
- ◇ 用途: 可用于冷冻胚胎的解冻, 恢复胚胎的生物活性; 胚胎体外培养

2

### IVF专用35mm培养皿

- ◇ 尺寸: 33×10.5mm (皿); 36×6mm (盖)
- ◇ 用途: 胚胎的微滴培养

3

### IVF专用60mm培养皿

- ◇ 尺寸: 52.5×15mm (皿); 55.5×6mm (盖)
- ◇ 用途: 可用于捡卵、洗卵、消化卵子外的颗粒细胞; 胚胎冷冻/解冻

4

### IVF专用90mm培养皿

- ◇ 尺寸: 85×14.5mm (皿); 89×8mm (盖)
- ◇ 用途: 可用于捡卵、洗卵、消化卵子外的颗粒细胞

5

### IVF专用四孔培养板

- ◇ 尺寸: 16×12mm (孔)
- ◇ 用途: 胚胎冷冻/解冻; 胚胎体外培养

## 产品规格

目录号	型号	描述	表面	灭菌	个/包(盒)	个/箱
IVF050060	中心孔	IVF专用中心孔培养皿	未处理	是	10	600
IVF050035	平底35	IVF专用35mm培养皿	未处理	是	10	960
IVF051060	平底60	IVF专用60mm培养皿	未处理	是	10	600
IVF050090	平底90	IVF专用90mm培养皿	未处理	是	10	500
IVF041004	四孔板	IVF专用四孔培养板	未处理	是	1	100